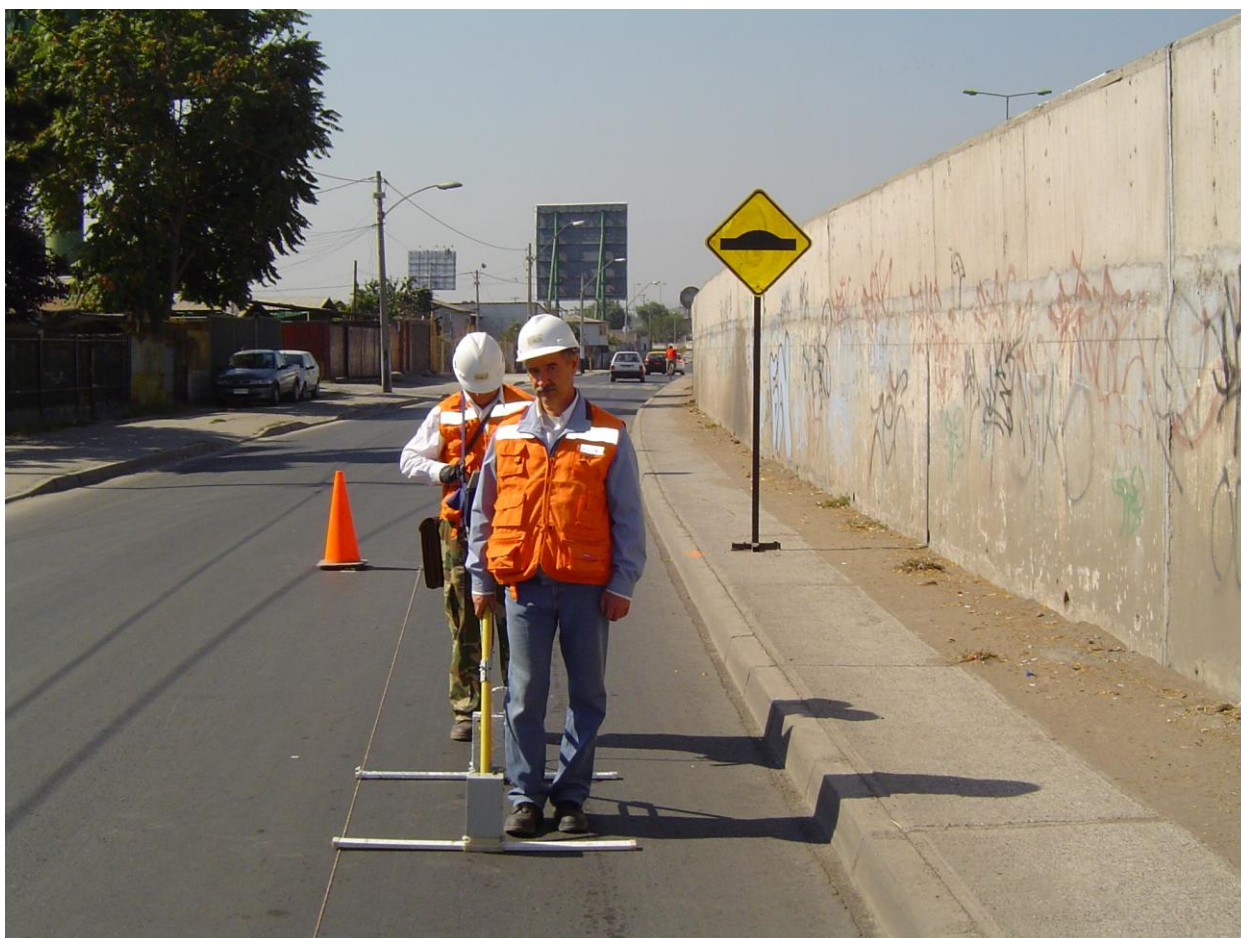


# GEORADAR Ltda.

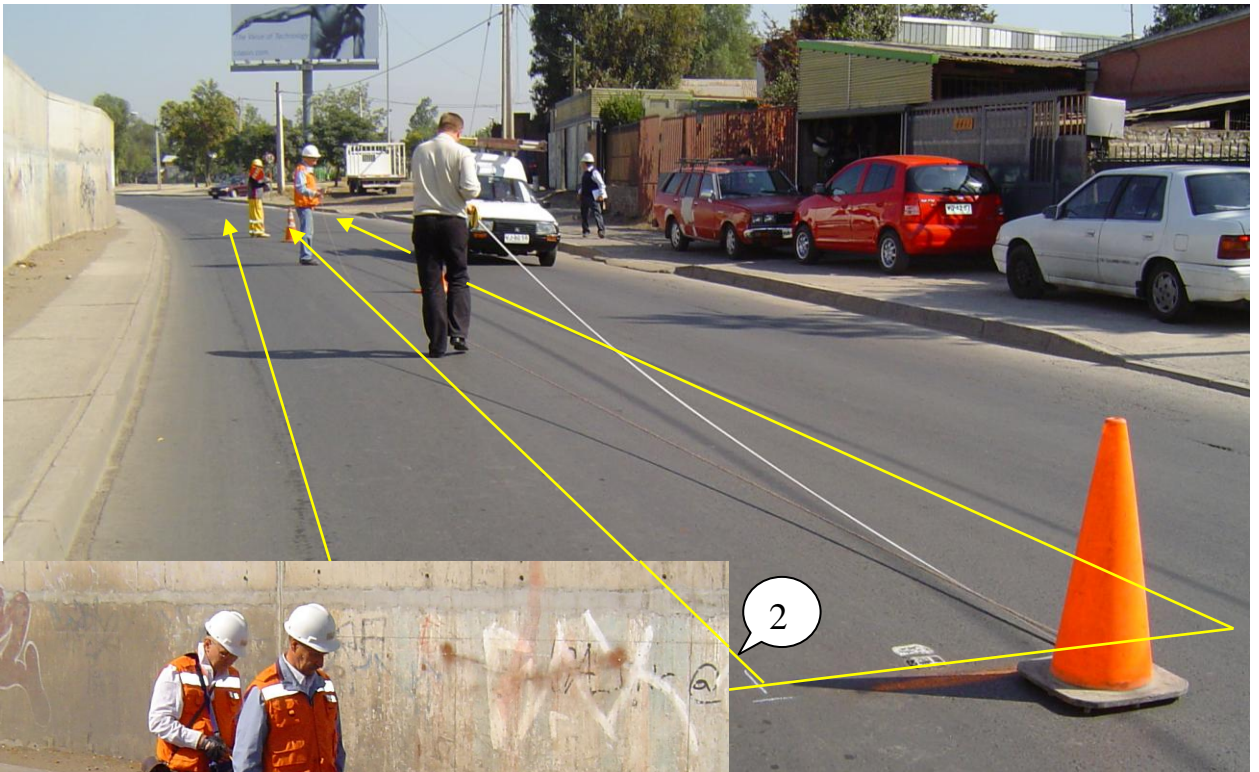


**Solicitante: Aguas Andinas S.A.**  
**Investigacion el subsuelo en calle.**

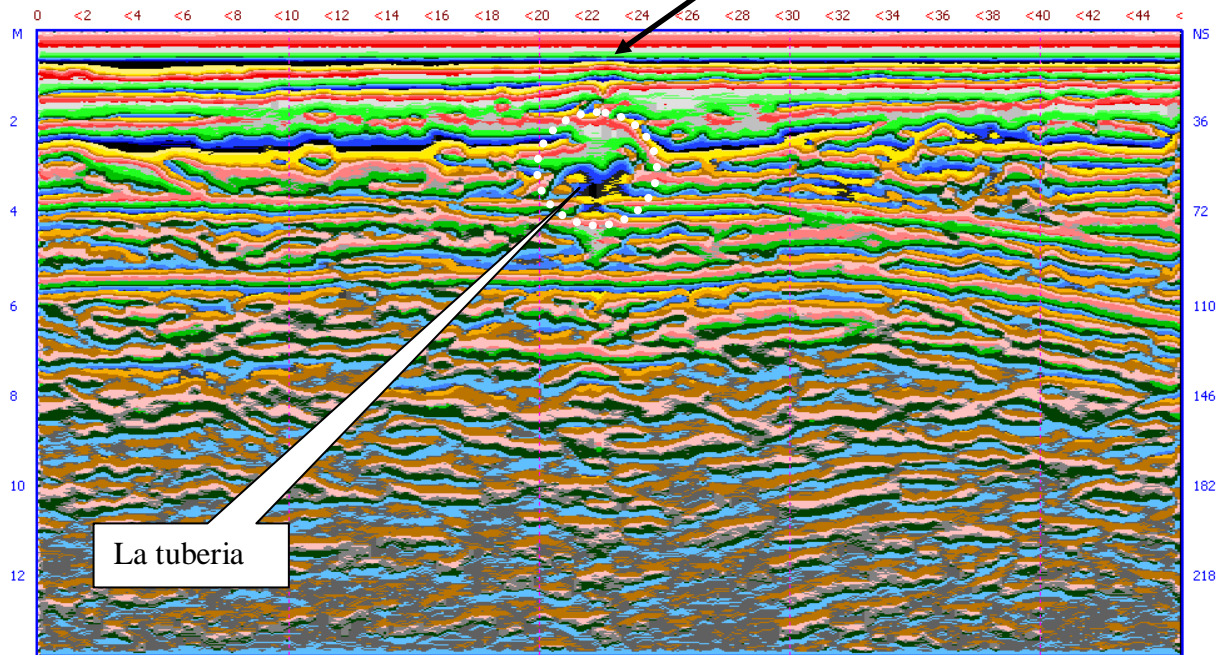


**Chile 2010**

[www.serviciosgeoradar.cl](http://www.serviciosgeoradar.cl)



Tapa de camara



**En este linea de prospeccion se detecta la tuberia de diametro grande.  
Tapa de la camara de la tuberia puede ser ver visualmente y en radargrama.**

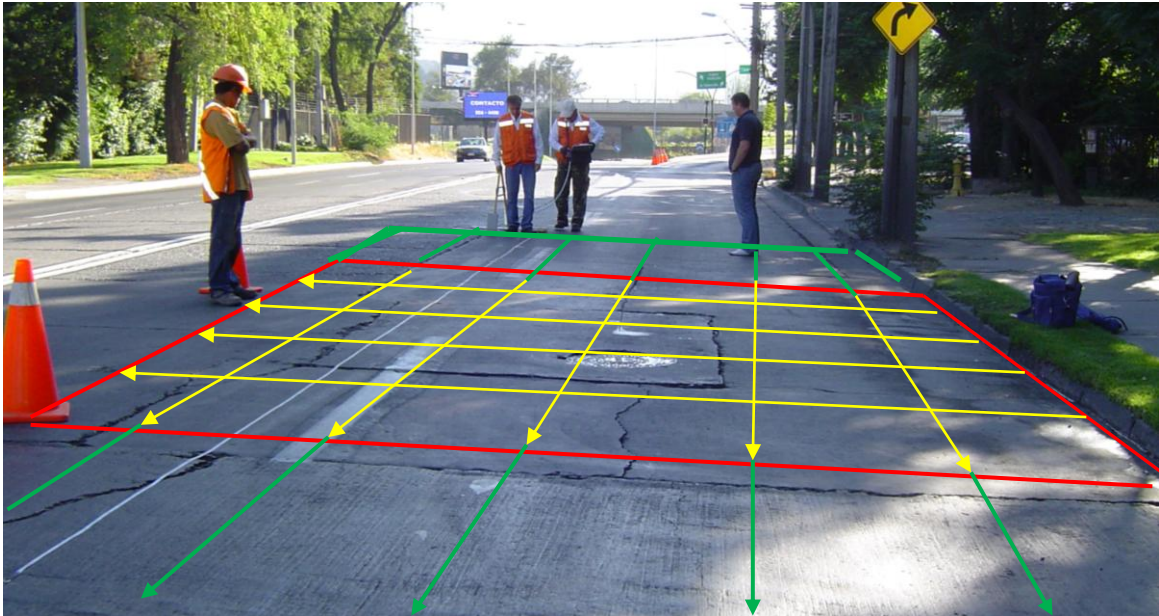


# Santiago 2010

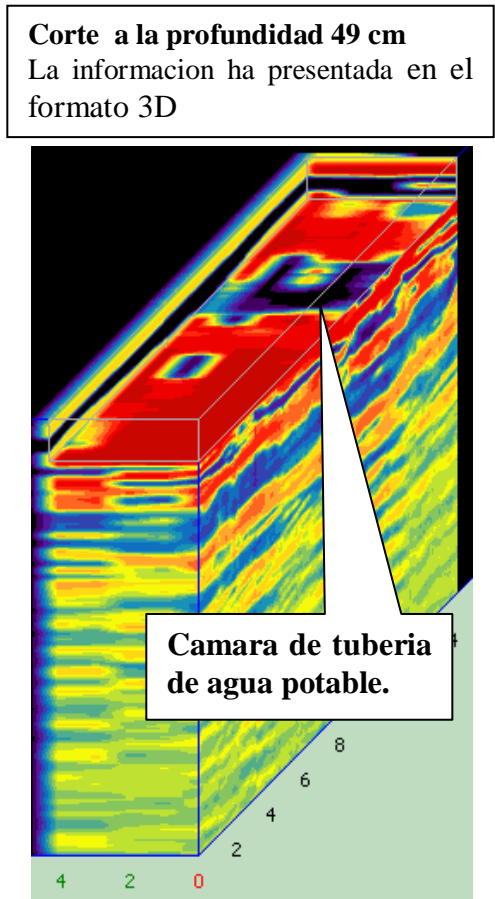
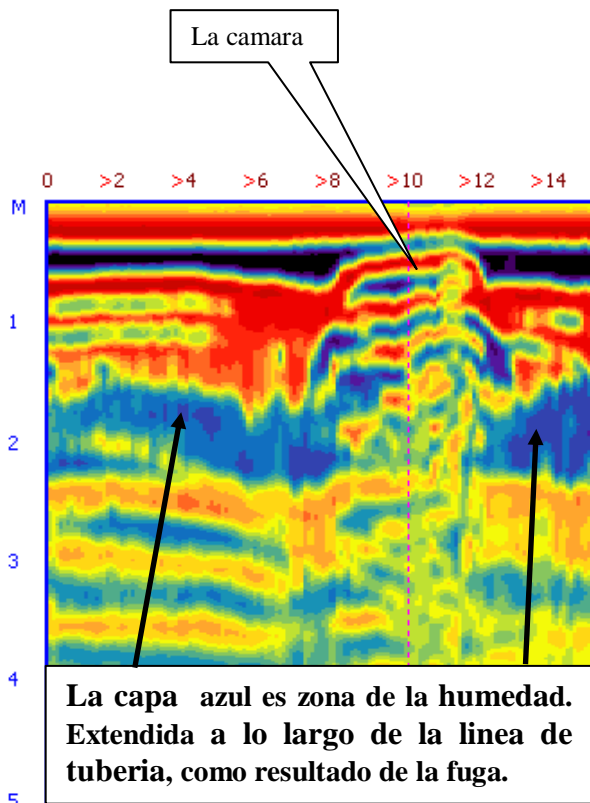
Investigaciones la camara de agua potable.

Solicitante: Aguas Cordillera S.A.

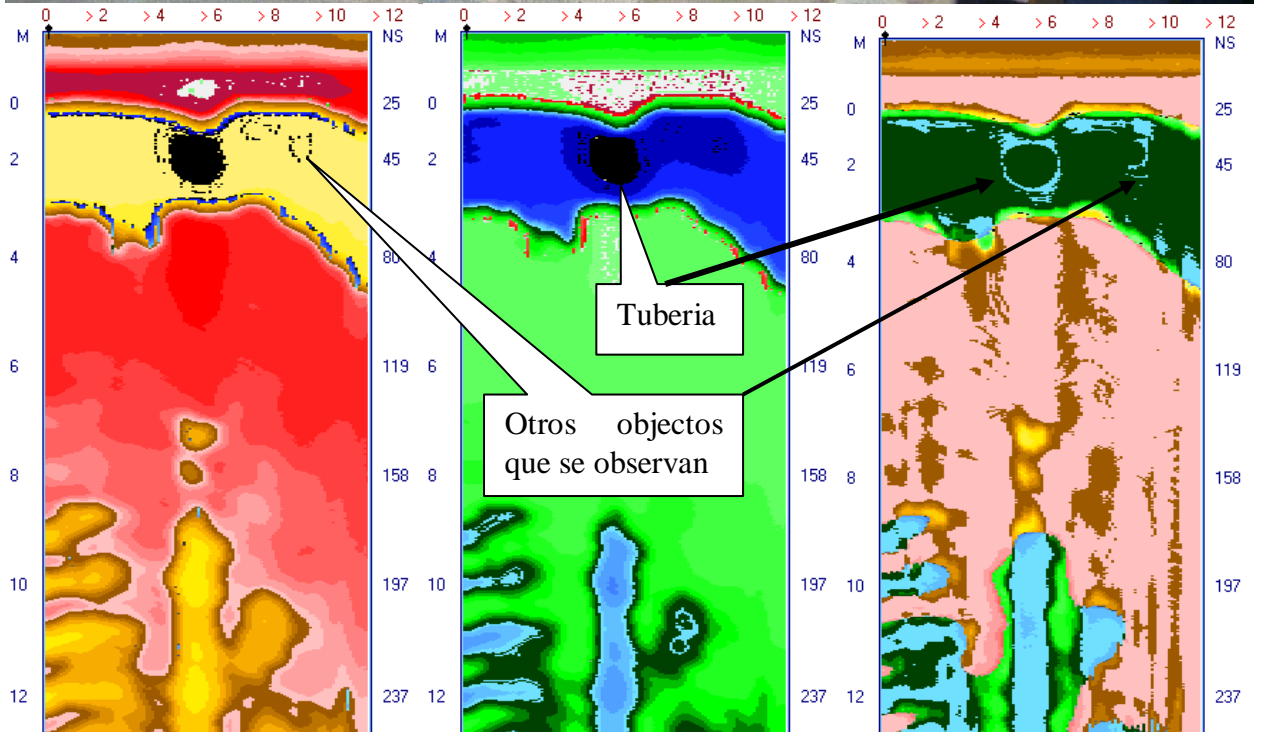
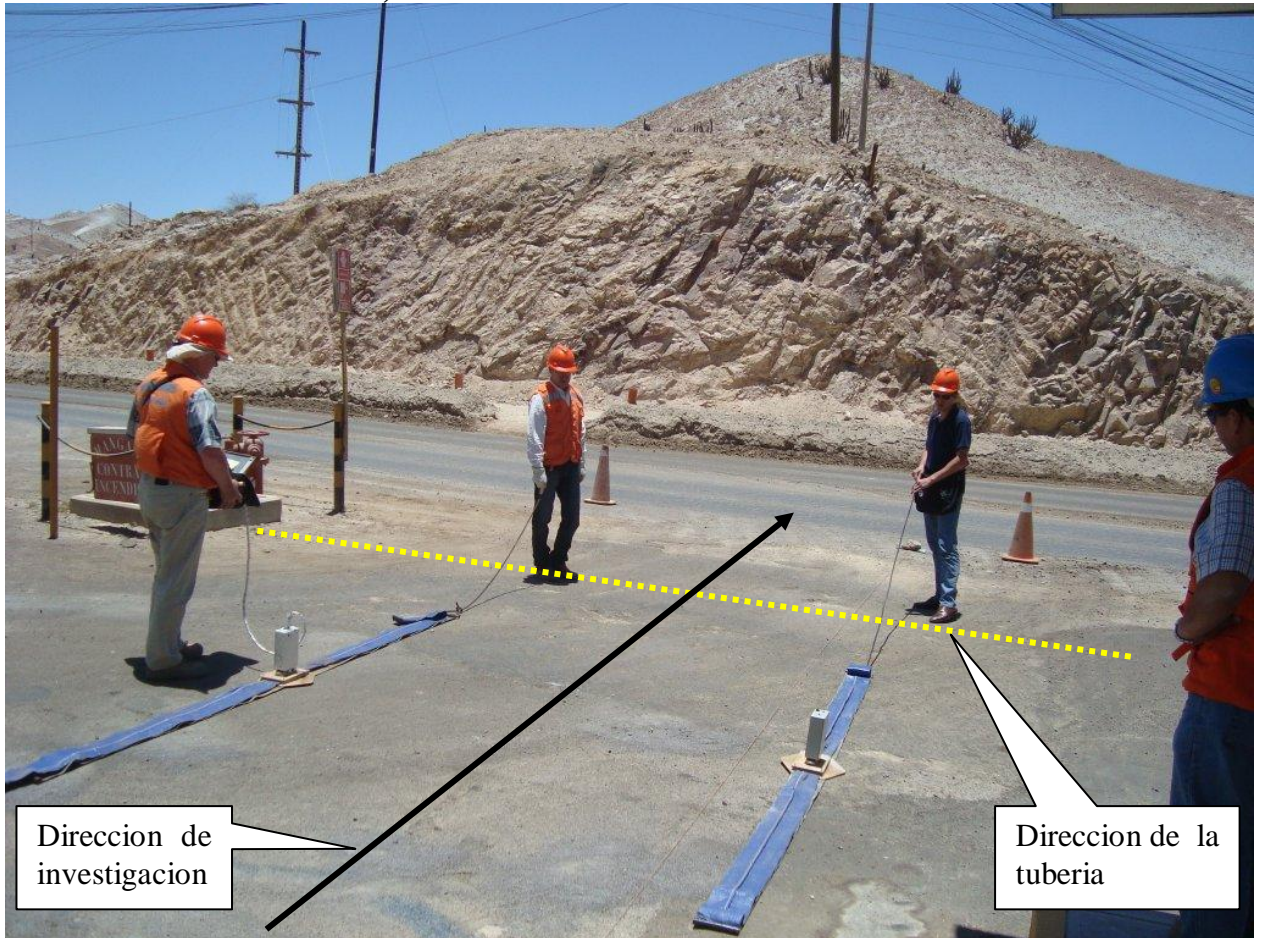
Area de investigacion 25m<sup>2</sup>



## Radargramas del perfil de investigacion.

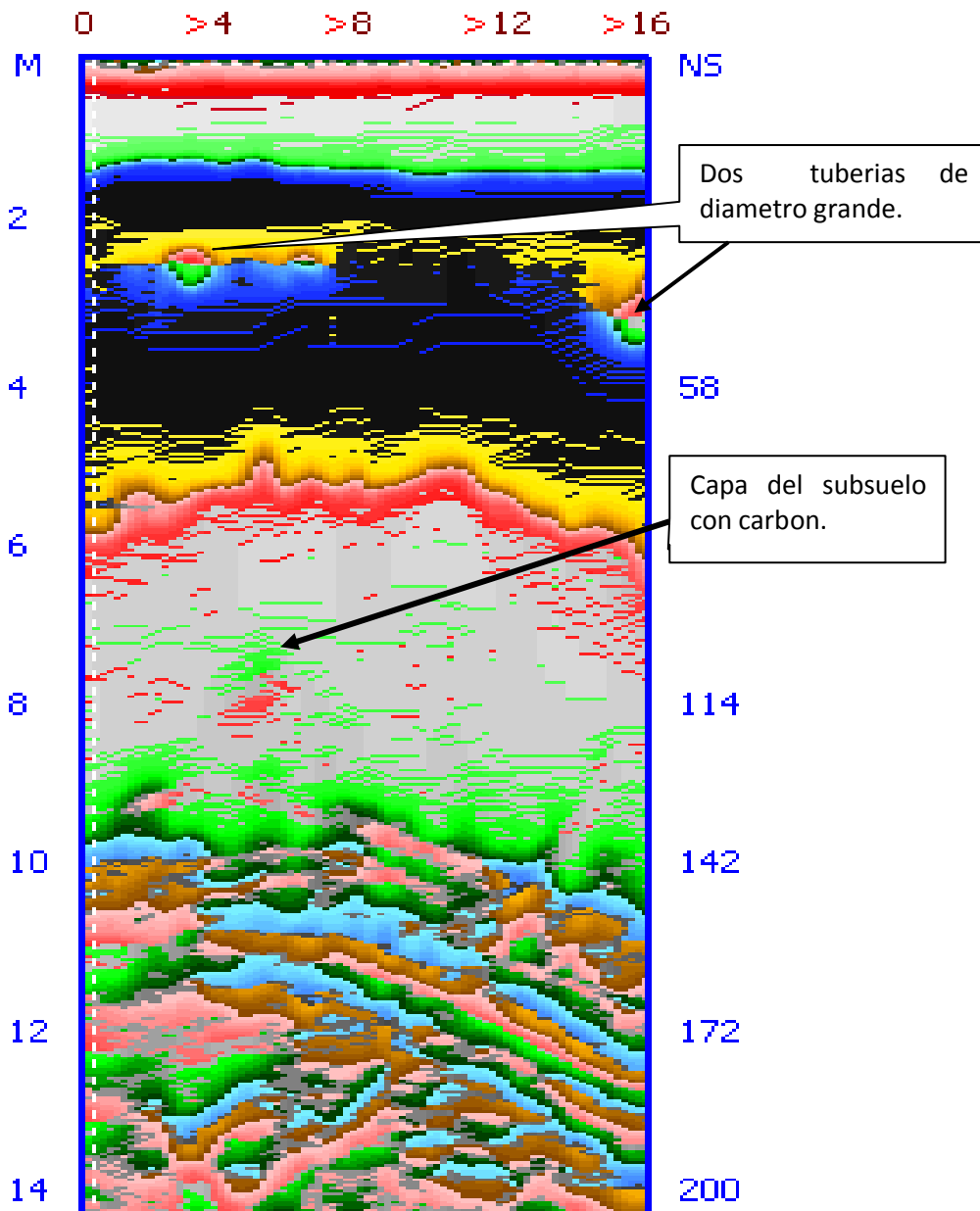


**Yacimiento Cero Verde, Peru el noviembre 2011.**



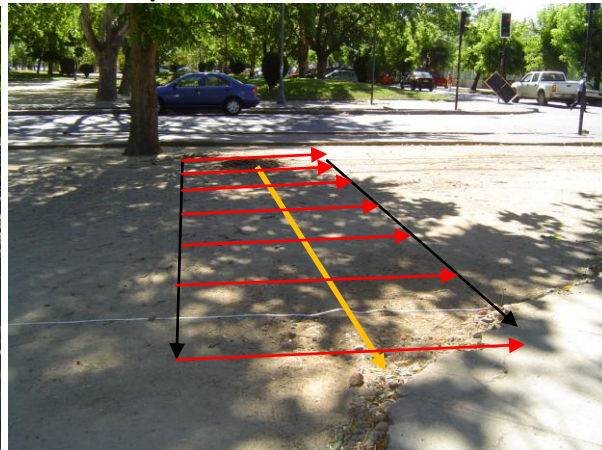


Termoelectira Bocamina, Coronel, Chile 2009.

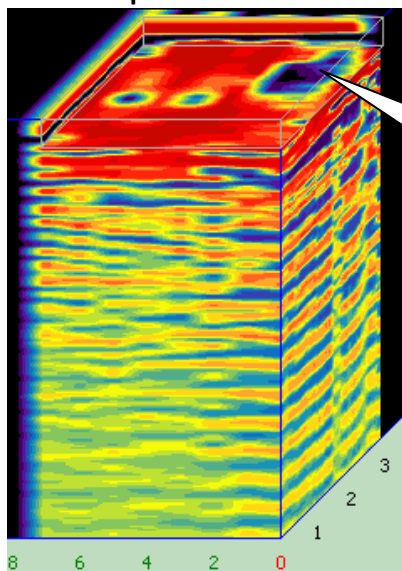


# Municipalidad de Talca, Chile, 2010.

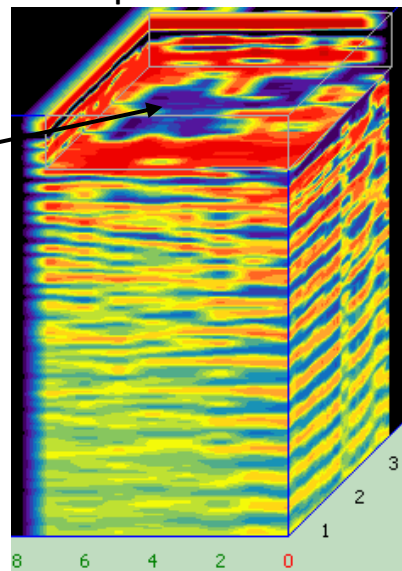
Deteccion perimetro de fuga del agua potable. El informe se presentada en formato 3D.



Corte a la profundidad de 26 cm

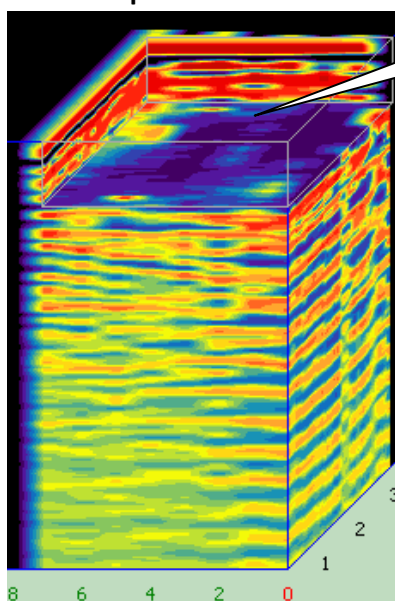


Corte a la profundidad de 86 cm

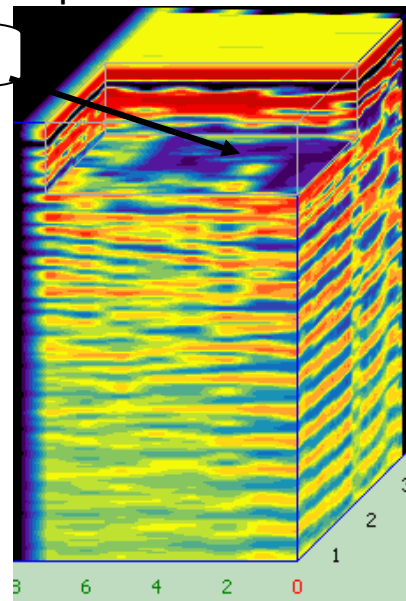


Zona humeda y descompactad

Corte a la profundidad 114cm



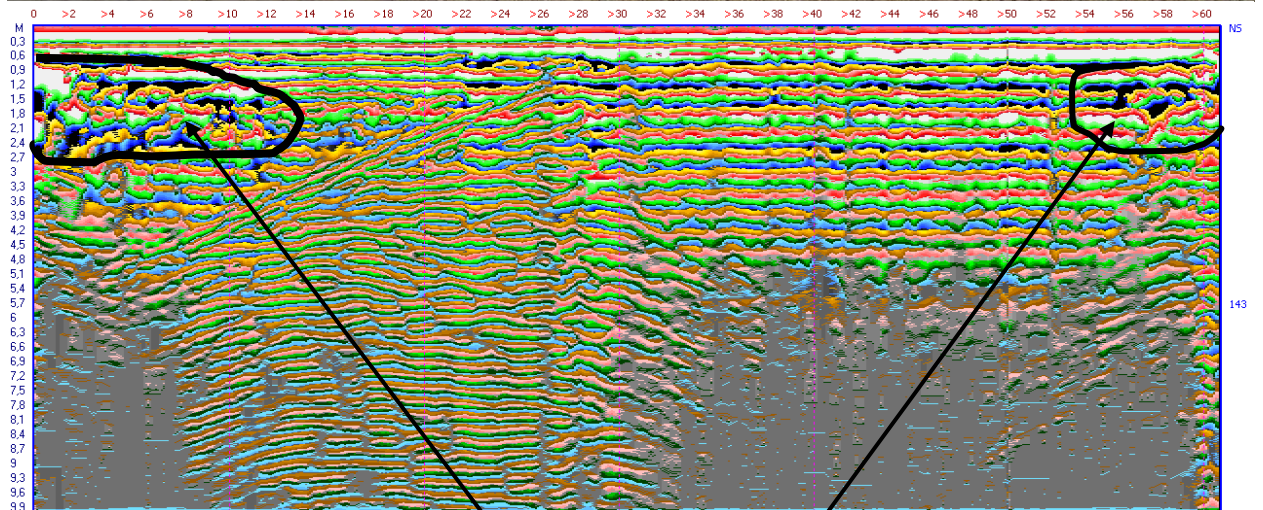
Corte a la profundidad 124cm.



El terreno humedo



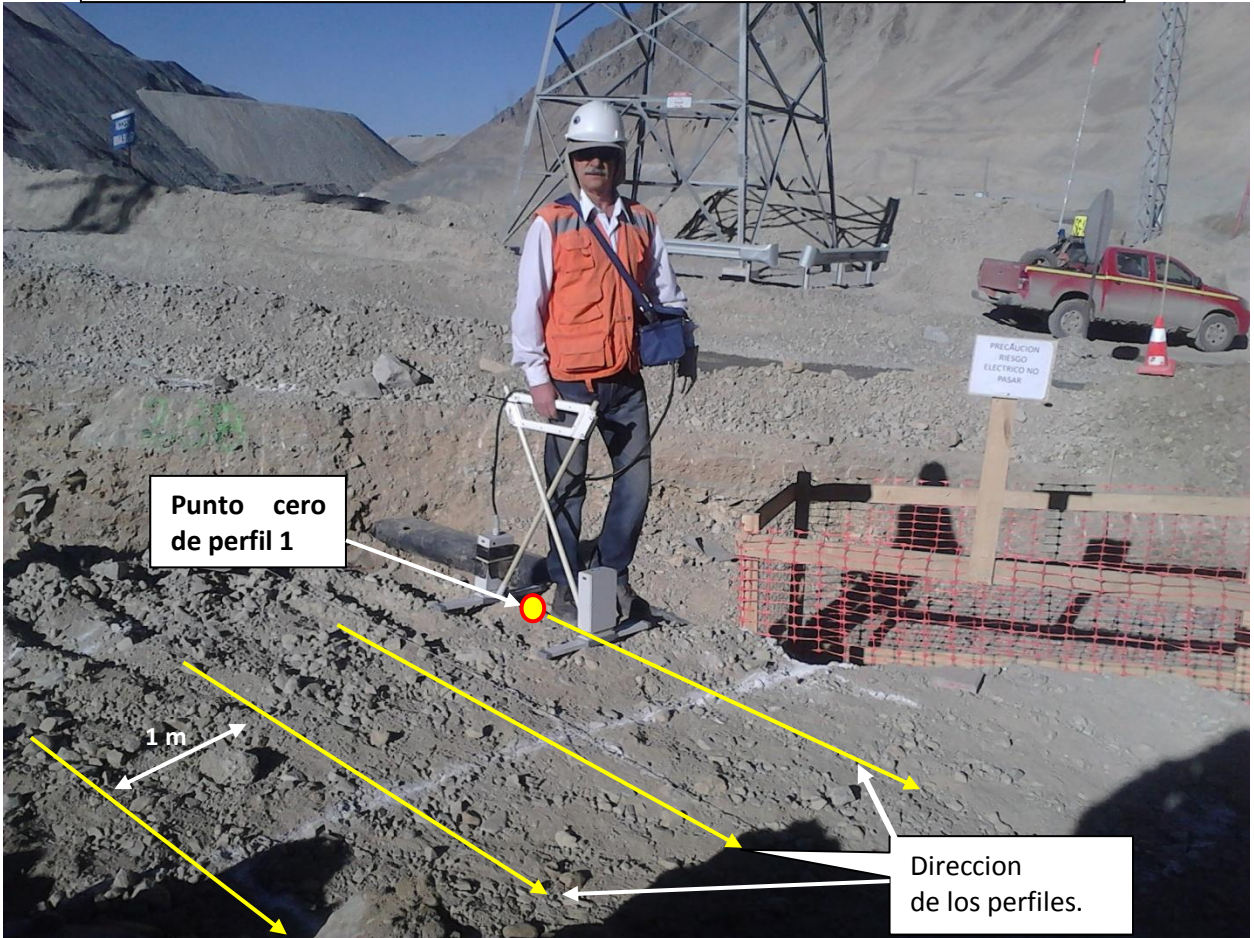
**Mineria Anglo American, division Mantos Blancos. Chile 2012 a.  
Busqueda de fugas de tanque de asido.**



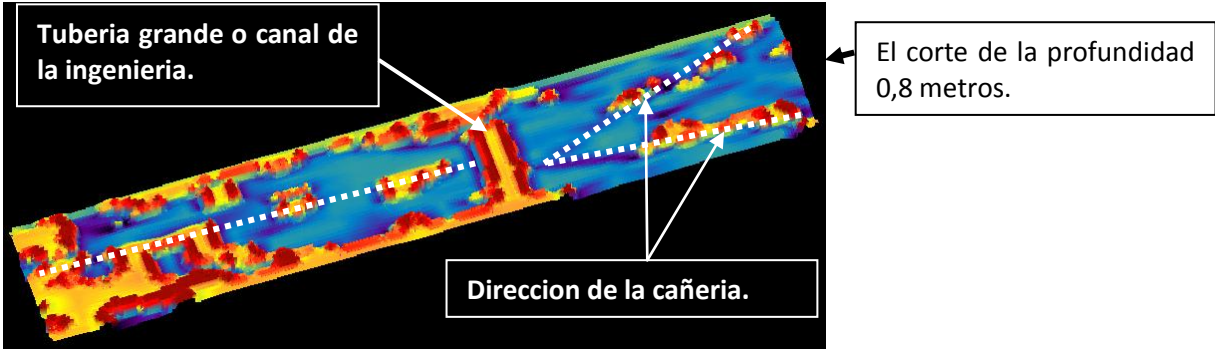
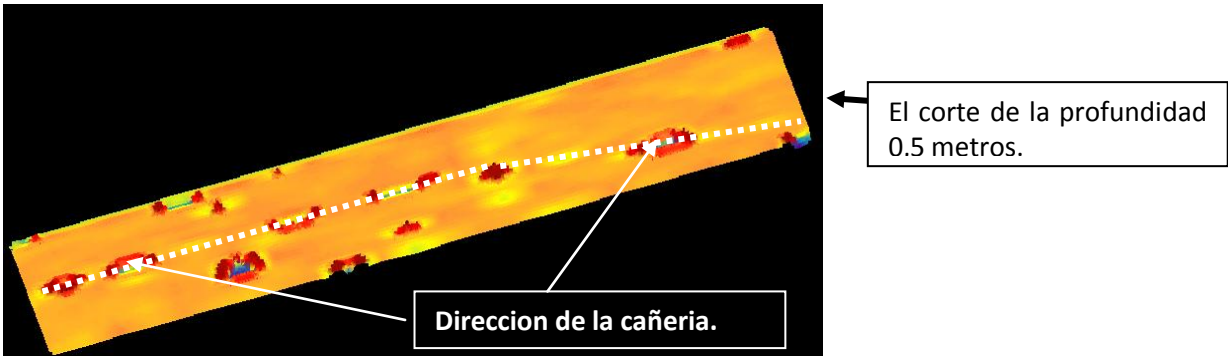
Descubiertan dos zonas locales relleno el asido.



Mina Los Bronces, Chile, 2016. Búsqueda la fibra optica y otros Cañerías

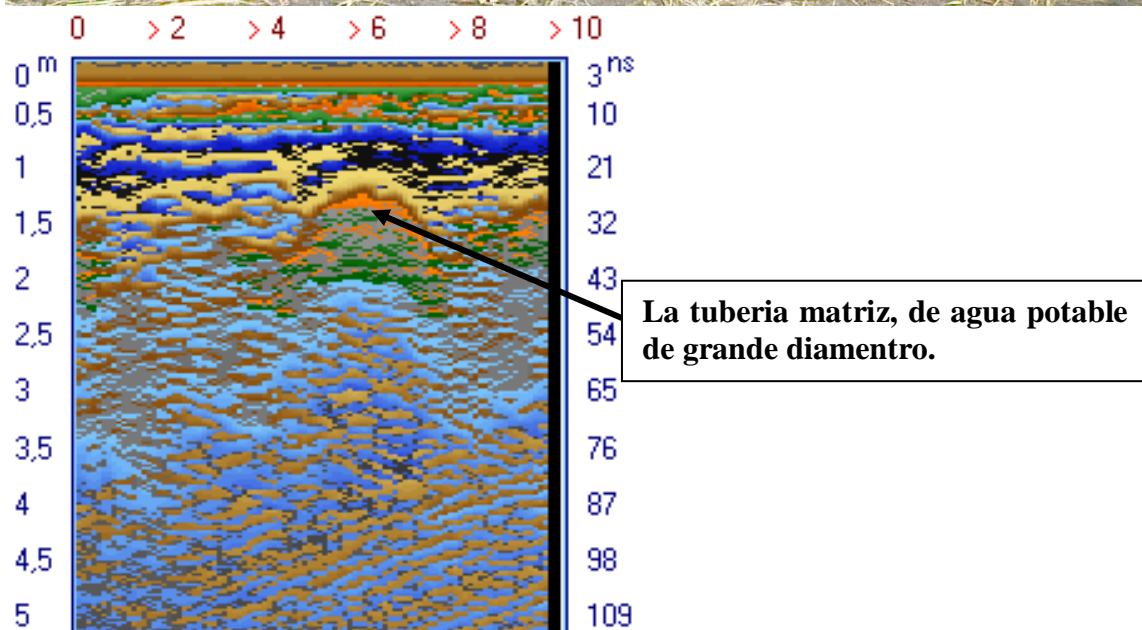


Resultados ha presentado en la forma el area, con los cotres diferentes por la profundidad.



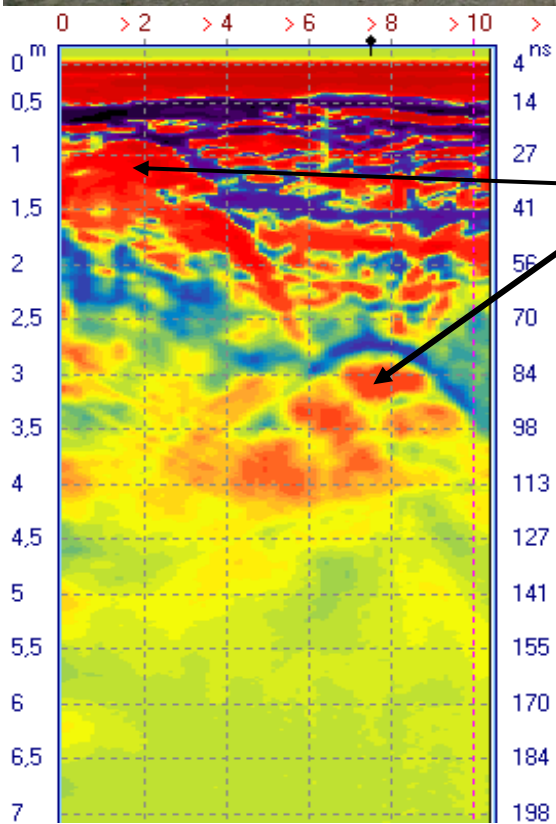


# Busqueda la tubería de agua potable en Santiago. Año 2018





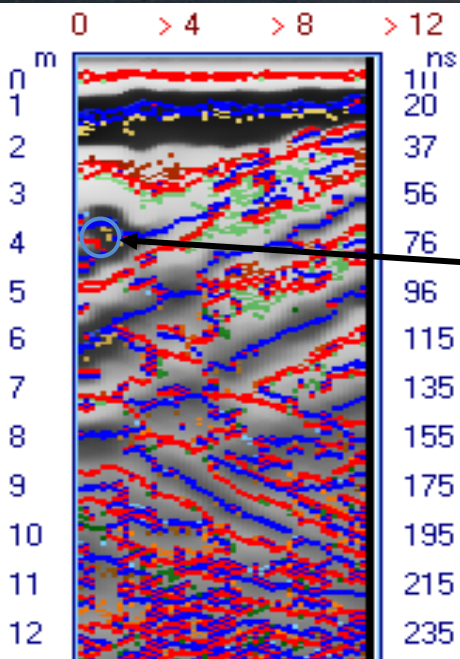
Chillan, bomba de Copec.  
Las tuberías de oleoducto.  
Chile, 2018



**Dos tuberías de diferentes niveles de la profundidad.**



Santiago, 2018.



La tubería matriz,  
de agua potable.