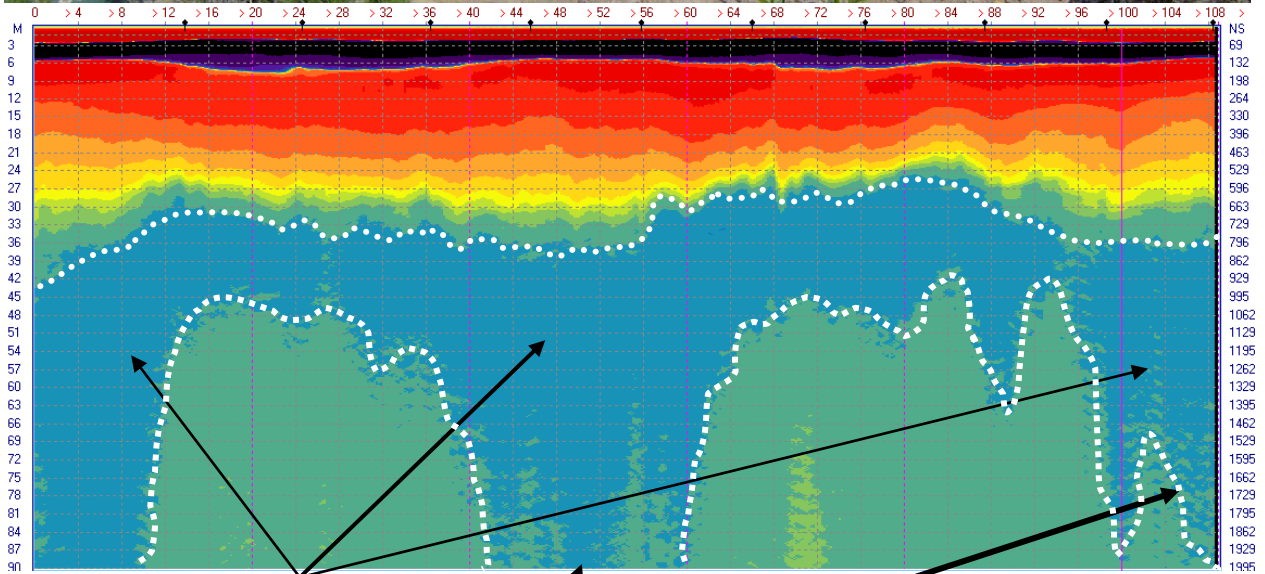
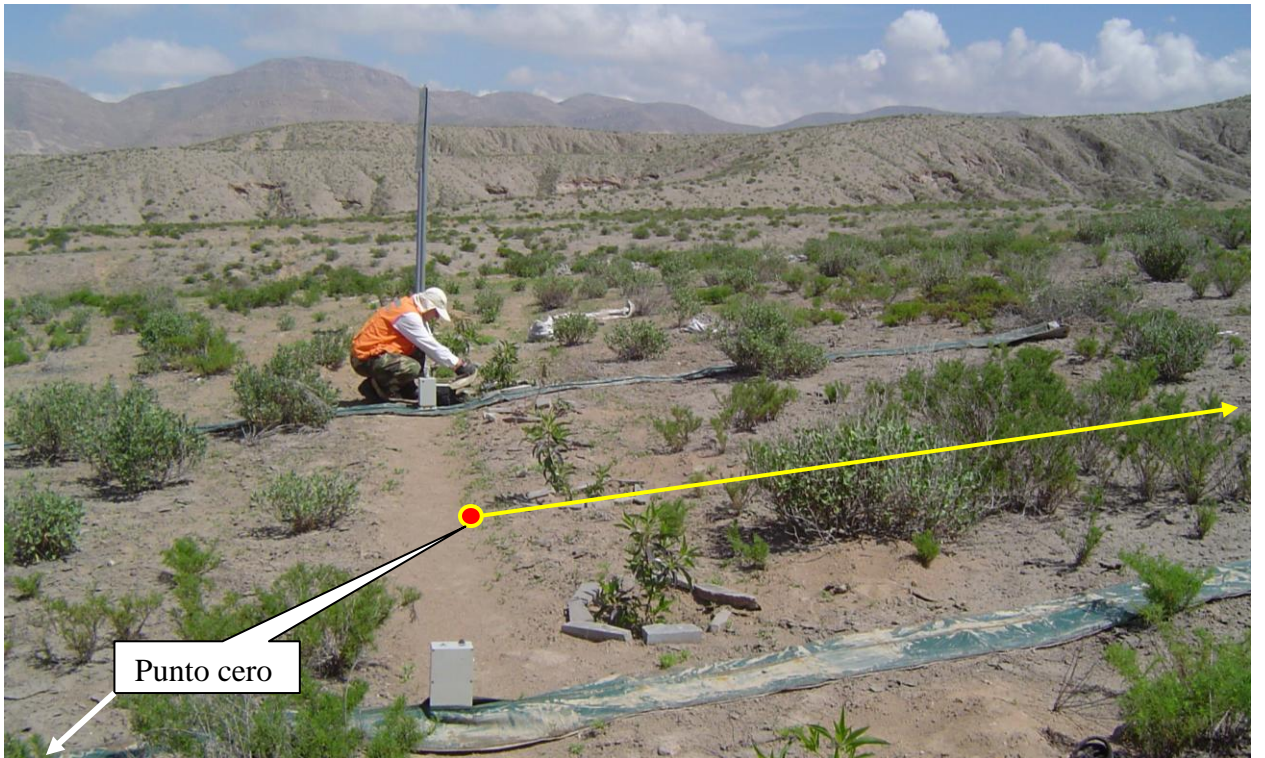


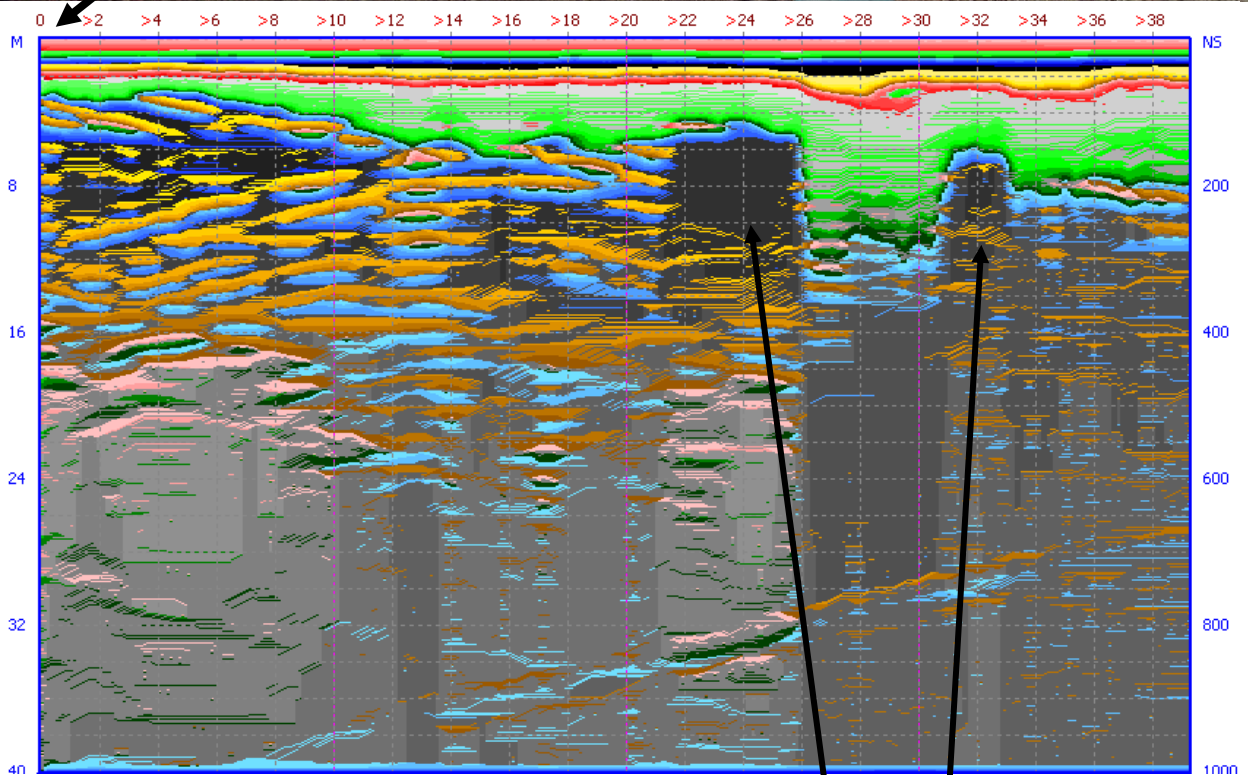
Busqueda de agua subterranea, Yura, Peru.



Zona muy humeda

Los puntos donde el agua sube de la profundidad a superficie.

Despues de investigacion era realizado una perforacion y se ha confirmado grande masa de agua.

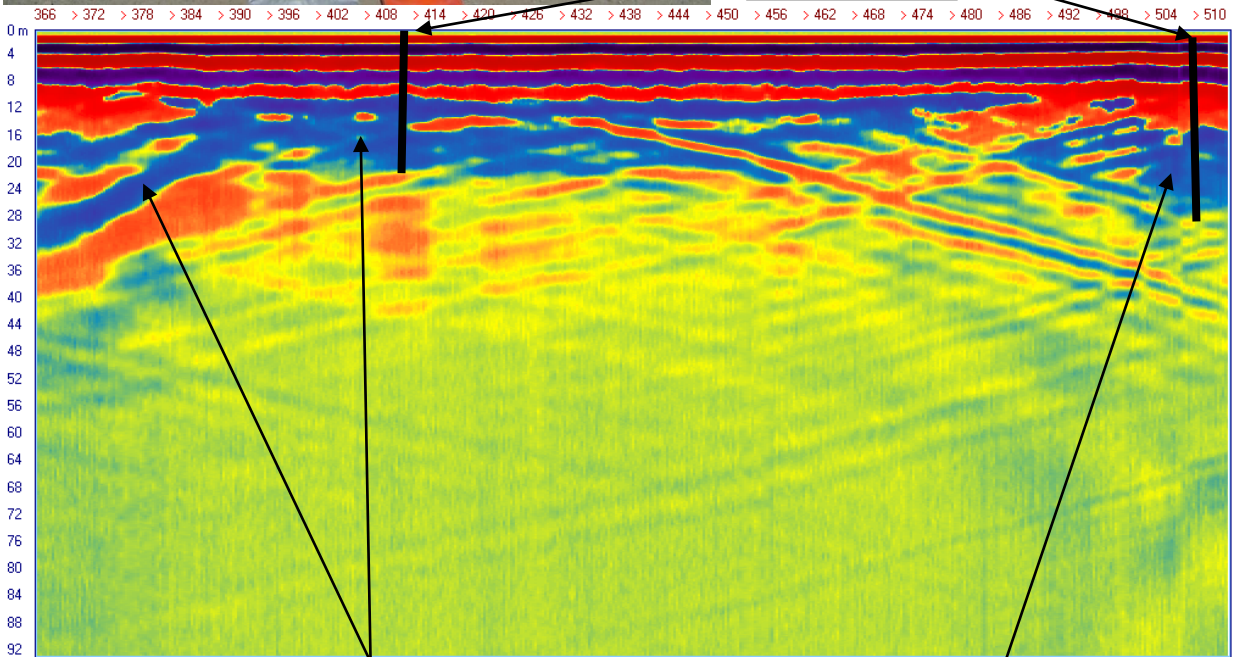


La zona del subsuelo descomprimido. Es probable cavidad, con mayor cantidad del agua.



**Minera Collahuasi, Chile.
Agosto 2014.**

Los sondajes



La capa del subsuelo, ha
rellenado el agua.
Es probable la galería con agua.

Zona local con agua.
Es probable cavidad
rellenado el agua.